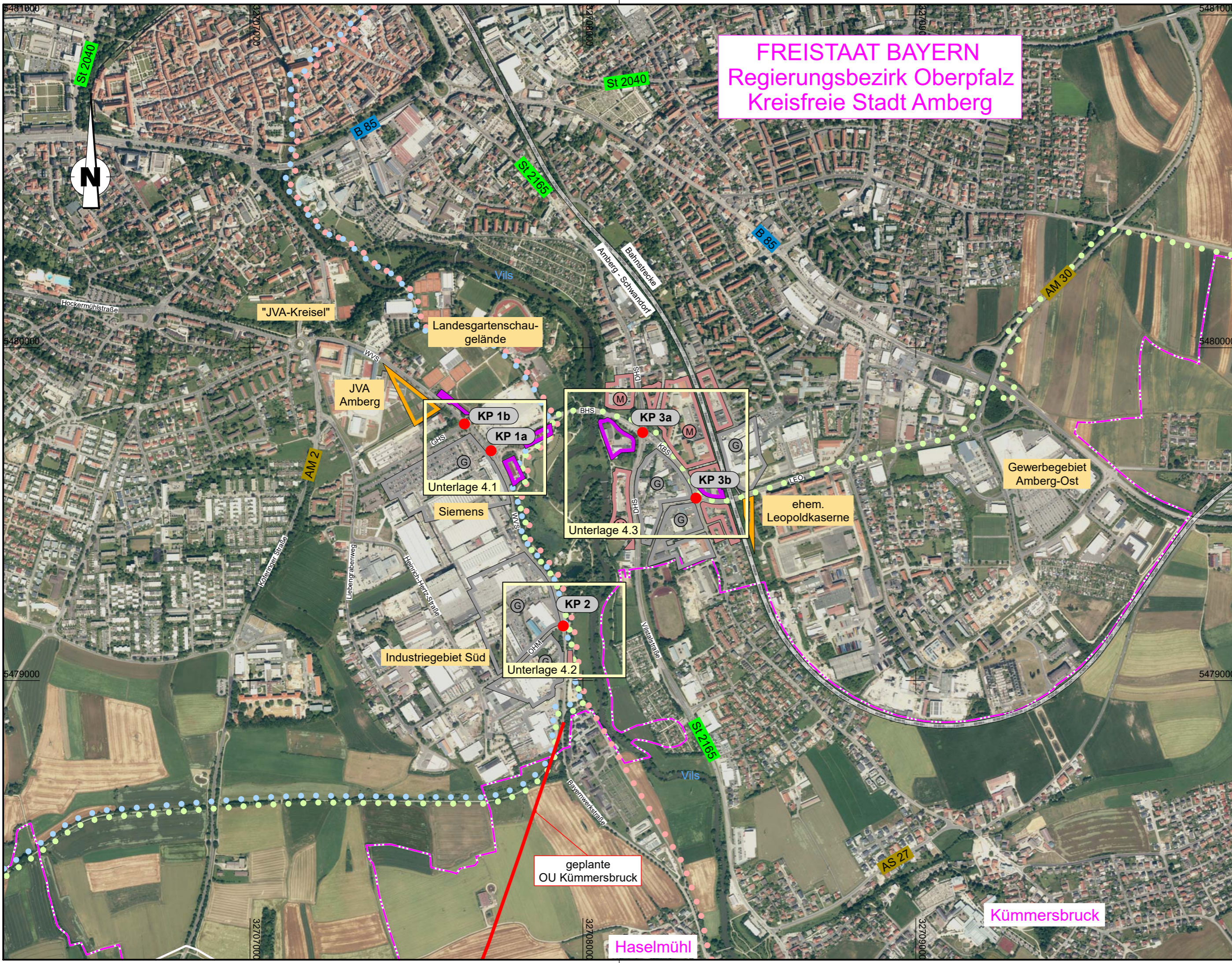


**FREISTAAT BAYERN**  
**Regierungsbezirk Oberpfalz**  
**Kreisfreie Stadt Amberg**



**Zeichenerklärung**

**Planung**

- betrachtete Knotenpunkte
- B 85** Bundesstraße
- St 2040** Staatsstraße
- AM 1** Kreisstraße

**Verwaltung**

- Landkreisgrenze

**vorh. Gebiete und Flächen**

\* Darstellung nur im unmittelbaren Planungsbereich

- (M)** gemischte Baufläche
- (G)** gewerbliche Baufläche
- (S)** Sonderbaufläche
- Gemeinbedarf

**Sonstiges**

- Fünf-Flüsse-Radwanderweg
- Schweppermann-Radweg
- Egrensis-Radfernweg

**Knotenpunkte mit Arbeitsnummer und Arbeitstitel:**

- KP 1a - Werner-von-Siemens-Straße/ Bruno-Hofer-Straße/ Zufahrt Siemens "Siemenskreuzung"
- KP 1b - Werner-von-Siemens-Straße/ Georg-Hilbenz-Straße/ Zufahrt Dultplatz "KP Hilbenzstraße"
- KP 2 - Ohmstraße/ Werner-von-Siemens-Straße "KP Ohmstraße"
- KP 3a - Drahthammerstraße/ Kümmersbrucker Straße "Drahthammerkreuzung"
- KP 3b - Kümmersbrucker Straße/ Leopoldstraße "KP Kümmersbrucker"

WVS Werner-von-Siemens-Straße GHS Georg-Hilbenz-Straße DHS Drahthammerstraße LEO Leopoldstraße  
 BHS Bruno-Hofer-Straße OHM Ohmstraße KBS Kümmersbrucker Straße

 Verkehr - Wasserbau - Umwelt - Ingenieurbau - Freianlagen Ing.-Büro K. Langenbach Dresden GmbH, 01309 Dresden, Alemannenstraße 15a TEL: 0351/31541-0 FAX: 0351/3154166 E-Mail: info.dd@langenbach.de in Kooperation mit: Dipl.-Ing. K. Langenbach GmbH, In der Au 11, 72488 Sigmaringen, Tel.: 07571/7445-0	Datum	Zeichen	
	bearbeitet.:	12/2023	Tscheschke
	gezeichnet.:	12/2023	Israel
	geprüft.:		Sperling
Projekt-Nr.: 92224AMB			

 <b>Stadt Amberg</b> Tiefbauamt   Steinhofgasse 2   92224 Amberg	Variantenuntersuchung	Unterlage Nr. 3
	<b>Umgestaltung von Knotenpunkten in Amberg-Süd</b>	Blatt Nr. 1
		Übersichtslageplan
	Maßstab	1 : 10.000