

FREISTAAT BAYERN
Kreisfreie Stadt Amberg

- 0 Anpassung Signalsteuerung KP 1a**
• zwingend erforderlich zur Sicherstellung einer ausreichenden Leistungsfähigkeit im Kfz-Verkehr
- 1 Anschluss Radfahrstreifen WVS**
• flüssiger und sicherer Wechsel der Führungsform (Radfahrstreifen von/nach Radweg im Seitenraum)
- 2 Anpassung Eckausrundung und Mittelinsel in GHS**
• Verkürzung der Räumzeit für Fußgänger (mit Optimierung verkehrsabhängiger LSA-Steuerung)
• Verminderung der Abbiegegeschwindigkeit zur Erhöhung der Verkehrssicherheit
• Mittelinsel als Raum für zusätzliche Signalgeber (siehe Baustein 5)
- 3 Anschluss Schutzstreifen GHS**
• Überleitung des Radverkehrs in den Seitenraum
- 4 zusätzliche Querung WVS**
• Überleitung Radverkehr von Siemens und GHS zum Radfahrstreifen in WVS-Nord
• zusätzliche Möglichkeit zur Überleitung Radverkehr von WVS-Nord zur Weiterfahrt nach Osten (zum Beispiel Bruno-Hofer-Straße) mit möglicher Zeitersparnis gegenüber Querung an KP 1a
- 5 hochwertige Signalausstattung (KP1a + KP1b)**
• Ergänzung von Überkopfsignalen
• ggf. Aufstellung auf neu zu schaffenden Mittelinseln
• Erhöhung der Erkennbarkeit und damit der Verkehrssicherheit
- 6 Verbreiterung des Geh- und Radweges WVS-West**
• Verbreiterung auf 3,00 m zur sicheren und hochwertigen Abwicklung des Zweirichtungsradverkehrs
- 7 Einbau von Mittelinseln am KP 1a im Zuge WVS**
• Verminderung der Räumzeiten im Fußgängerverkehr (flexiblere verkehrsabhängige LSA-Steuerung, ~ 5 s längere Grünphase als Vorteil besonders für Radfahrer)
• Verkleinerung der Konflikfläche Abbieger/bedingt verträglich geführte Fußgänger (besserer Aufmerksamkeitsfokus, höhere subjektive Sicherheit Fußgänger, kein Herumfahren um Fußgänger)
• Verminderung der Abbiegegeschwindigkeit der Einbieger (durch Vorgabe eines kleineren fahrbaren Kurvenradius) mit weiterem Sicherheitsvorteil
- 8 Ausleitung Radverkehr in WVS-Süd**
• Ermöglichung eines flüssigen und sicheren Wechsels der Führungsform
- 9 Verlängerung Inselkopf BHS**
• Verminderung des fahrbaren Radius und damit der Abbiegegeschwindigkeit der Linkseinbieger, Erhöhung der Sicherheit der bedingt verträglich geführten Fußgänger und Radfahrer in der Furt WVS-Süd
• Verbesserung der Sichtverhältnisse und bessere Begreifbarkeit der Wartepflicht gegenüber gleichzeitig freigegebenen Strömen aus Zufahrt Siemens
• Herstellung taktil wahrnehmbarer Abgrenzungen im Zuge Überweg
- 10 Anpassung Dreiecksinsel KP 1a**
• Herstellung taktil wahrnehmbarer Fahrbahnränder
• Verminderung Geschwindigkeitsniveau Kfz-Verkehr durch optische Einengung
• Verminderung Räumzeit Fußgänger
• Optimierung der Wegebeschaffenheit auf der Insel (Mast versetzen, Eckausrundungen der Wege)
- 11 Anpassung freier Rechtsabbieger**
• deutliche Verminderung des Abbiegeradius (derzeit 40 m) zur Verminderung der fahrbaren Geschwindigkeit und damit Erhöhung der Sicherheit querender Fußgänger und Radfahrer - dies ist wichtig im Zusammenhang mit starker Zunahme des Eckstromes
• Nachrüstung Blinklicht an der Furt, Roteinfärbung der Radfahrertur
• Leerverrohrung vorsehen, um künftige Signalisierung nachträglich zu ermöglichen (falls auffälliges Unfallgeschehen auftritt)
• möglicherweise Baumpflanzung zur optischen Aufwertung
- 12 Markierung Busbucht und Ersatz Einfädeln durch Einbiegen**
• durch starke Zunahme Eckstrom erhöhte Sicherheitsgefährdungen im Einfädeln, Zusammen mit Bushaltestelle unverträglich
• auch im Sinne einer Verminderung der Fahrtgeschwindigkeit im freien Rechtsabbieger (wie durch Baustein 11 ebenfalls beabsichtigt)
- 13 Bushaltestellen barrierefrei ausbauen**
• barrierefreie Bushaltestellen herstellen
- 14 Nachrüstung taktiler Leiteinrichtungen**
• beide Knotenpunkte 1a und 1b mit taktilen Leiteinrichtungen nach Stand der Technik ausrüsten
- 15 gesicherte Führung Linksabbieger WVS-GHS**
• Führung Linksabbieger in eigener Phase
• Erhöhung der Verkehrssicherheit, besonders der sonst bedingt verträglich geführten Fußgänger und Radfahrer an der Furt GHS
- 16 Fahrbahnerneuerung bzw. -ausbau**
• mindestens Erneuerung Deck- und Binderschicht, je nach Schädigung des Bestandes ggf. auch kompletter Fahrbahnausbau (bzw. Hocheinbau oder voll gebundener Oberbau) erforderlich

X Baustein-Nummer
Für die Optimierung des Bestandes bestehen verschiedene Möglichkeiten, die (außer Baustein 0) nicht zwingend erforderlich sind, jedoch verkehrliche oder sicherheitstechnische Verbesserungen darstellen. Die als Bausteine bezeichneten Optimierungsmöglichkeiten können grundsätzlich unabhängig voneinander zur Umsetzung kommen.

Zeichenerklärung

Planung	Sonstiges
Fahrbahn mit Achse	prägende Bäume im Bestand
Fahrbahnsteiler/ Insel/ Pflasterfläche	Bäume NEU
Gehweg/ gemeinsamer Geh-/ Radweg	Rückbau
Radweg	Zaun NEU
Zufahrt	
Bankett	
Angleichung/ Grünfläche	
Bauwerkskappe	
Auftrag/ Abtrag	
Lichtsignalanlage mit Ausleger und Signalgeber	
	vorh. Gebiete und Flächen
	Wohnbaufläche
	gemischte Baufläche
	gewerbliche Baufläche
	Sonderbaufläche
	Gemeinbedarf

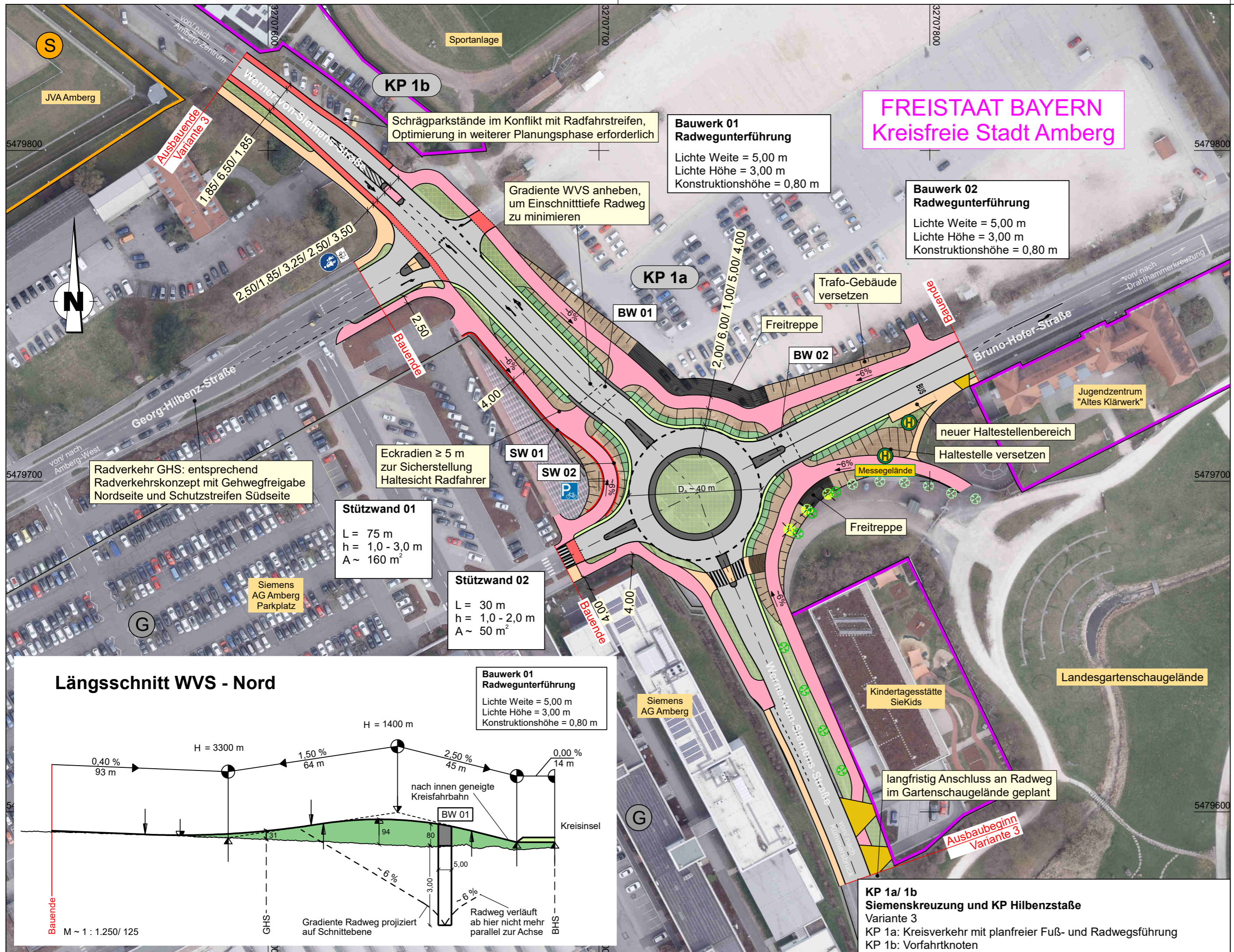
- ### Knotenpunkte mit Arbeitsnummer und Arbeitstitel:
- KP 1a - Werner-von-Siemens-Straße/ Bruno-Hofer-Straße/ Zufahrt Siemens "Siemenskreuzung"
 - KP 1b - Werner-von-Siemens-Straße/ Georg-Hilbenz-Straße/ Zufahrt Dultplatz "KP Hilbenzstraße"
 - KP 2 - Ohmstraße/ Werner-von-Siemens-Straße "KP Ohmstraße"
 - KP 3a - Drahthammerstraße/ Kümmerbrucker Straße "Drahthammerkreuzung"
 - KP 3b - Kümmerbrucker Straße/ Leopoldstraße "KP Kümmerbrucker"

WVS Werner-von-Siemens-Straße	GHS Georg-Hilbenz-Straße	DHS Drahthammerstraße	LEO Leopoldstraße
BHS Bruno-Hofer-Straße	OHM Ohmstraße	KBS Kümmerbrucker Straße	

 Ingenieurbüro Langenbach Verkehr - Wasserbau - Umwelt - Ingenieurbau - Freianlagen Ing.-Büro K. Langenbach Dresden GmbH, 01309 Dresden, Almannenstraße 15a TEL: 0351/31541-0 FAX: 0351/3154166 E-Mail: info.dd@langenbach.de in Kooperation mit: Dipl.-Ing. K. Langenbach GmbH, In der Au 11, 72488 Sigmaringen, Tel.: 07571/7445-0	Datum	Zeichen
	bearbeitet.: 12/2023	Tscheschke
	gezeichnet.: 12/2023	Israel
	geprüft.:	Sperling
Projekt-Nr.: 92224AMB		

 Stadt Amberg Tiefbauamt Steinhofgasse 2 92224 Amberg	Unterlage Nr. 4.1.1
	Blatt Nr. 1
Umgestaltung von Knotenpunkten in Amberg-Süd	Lageplan Knotenpunkt 1a/ 1b Variante 1
	Maßstab 1 : 1.000

KP 1a/ 1b
Siemenskreuzung und KP Hilbenzstraße
Variante 1
Bestandsoptimierung



FREISTAAT BAYERN
Kreisfreie Stadt Amberg

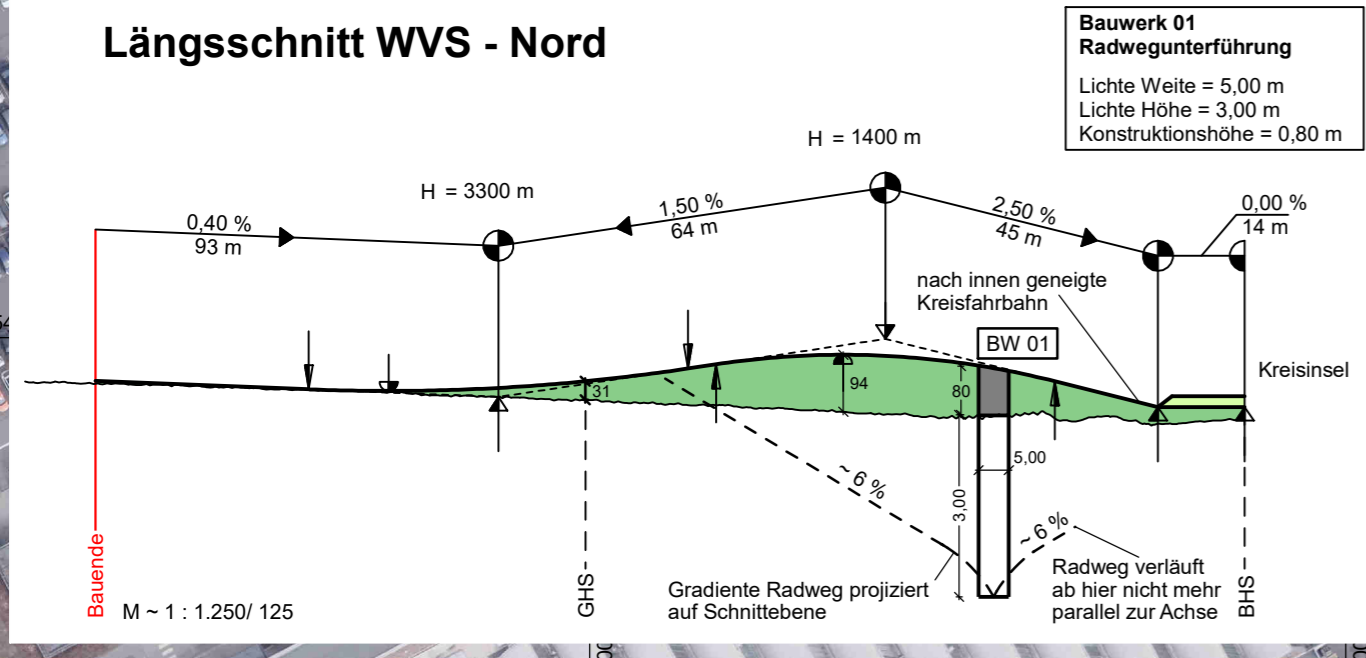
**Bauwerk 01
 Radwegunterführung**
 Lichte Weite = 5,00 m
 Lichte Höhe = 3,00 m
 Konstruktionshöhe = 0,80 m

**Bauwerk 02
 Radwegunterführung**
 Lichte Weite = 5,00 m
 Lichte Höhe = 3,00 m
 Konstruktionshöhe = 0,80 m

Stützwand 01
 L = 75 m
 h = 1,0 - 3,0 m
 A ~ 160 m²

Stützwand 02
 L = 30 m
 h = 1,0 - 2,0 m
 A ~ 50 m²

**Bauwerk 01
 Radwegunterführung**
 Lichte Weite = 5,00 m
 Lichte Höhe = 3,00 m
 Konstruktionshöhe = 0,80 m



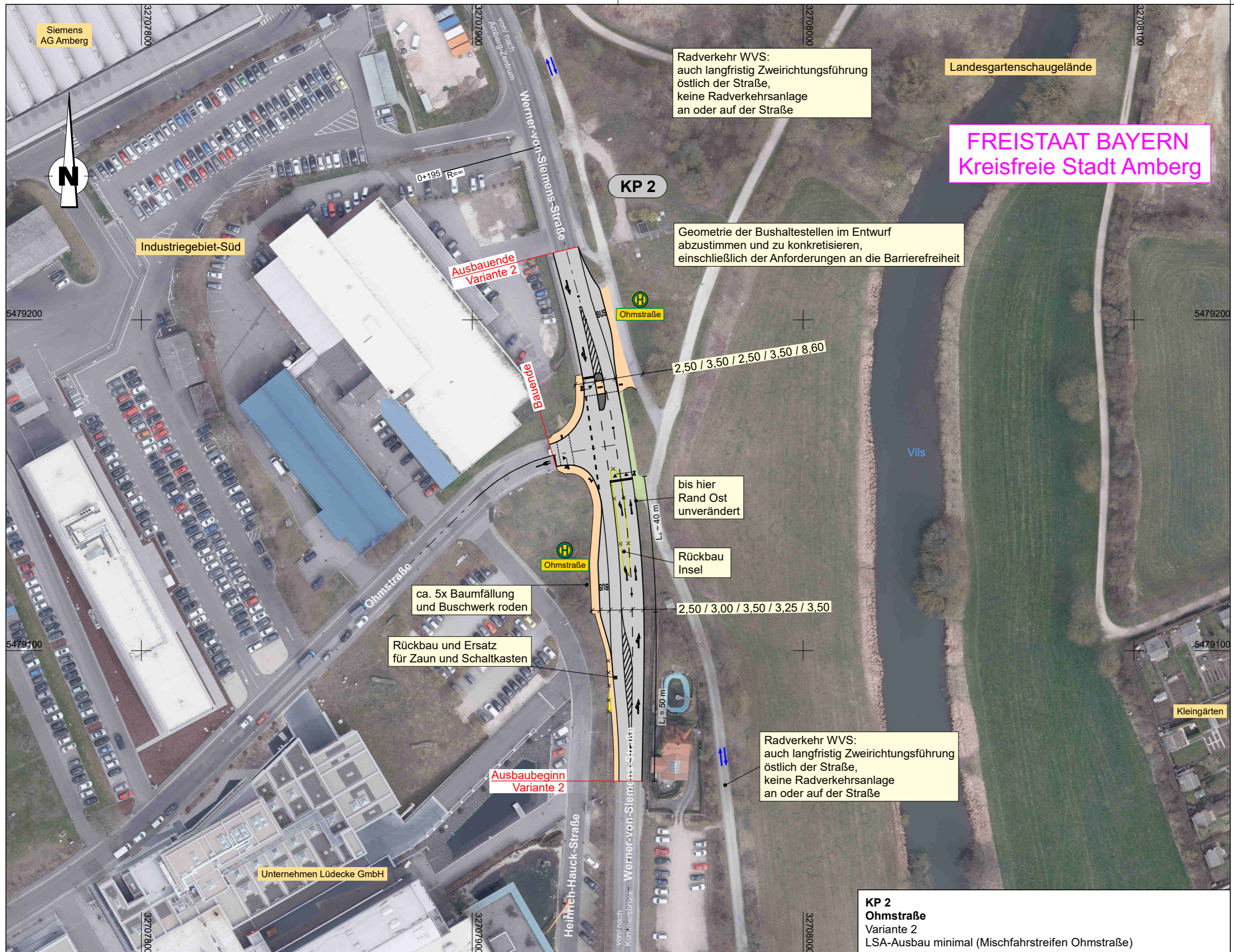
Zeichenerklärung

Planung	Fahrbahn mit Achse	Sonstiges	prägende Bäume im Bestand
	Fahrbahnsteiler/ Insel/ Pflasterfläche		Bäume NEU
	Gehweg/ gemeinsamer Geh-/ Radweg		Rückbau
	Radweg		Zaun NEU
	Zufahrt		
	Bankett		vorh. Gebiete und Flächen
	Angleichung/ Grünfläche		Wohnbaufläche
	Bauwerkskappe		gemischte Baufläche
	Auftrag/ Abtrag		gewerbliche Baufläche
	Lichtsignalanlage mit Ausleger und Signalgeber		Sonderbaufläche
			Gemeinbedarf

- Knotenpunkte mit Arbeitsnummer und Arbeitstitel:**
- KP 1a - Werner-von-Siemens-Straße/ Bruno-Hofer-Straße/ Zufahrt Siemens "Siemenskreuzung"
 - KP 1b - Werner-von-Siemens-Straße/ Georg-Hilbenz-Straße/ Zufahrt Dultplatz "KP Hilbenzstraße"
 - KP 2 - Ohmstraße/ Werner-von-Siemens-Straße "KP Ohmstraße"
 - KP 3a - Drahthammerstraße/ Kümmerbrucker Straße "Drahthammerkreuzung"
 - KP 3b - Kümmerbrucker Straße/ Leopoldstraße "KP Kümmerbrucker"
- WVS Werner-von-Siemens-Straße GHS Georg-Hilbenz-Straße DHS Drahthammerstraße LEO Leopoldstraße
 BHS Bruno-Hofer-Straße OHM Ohmstraße KBS Kümmerbrucker Straße

 Verkehr - Wasserbau - Umwelt - Ingenieurbau - Freianlagen Ing.-Büro K. Langenbach Dresden GmbH, 01309 Dresden, Alemannenstraße 15a TEL: 0351/31541-0 FAX: 0351/3154166 E-Mail: info.dd@langenbach.de in Kooperation mit: Dipl.-Ing. K. Langenbach GmbH, In der Au 11, 72488 Sigmaringen, Tel.: 07571/7445-0	Datum	Zeichen	
	bearbeitet.:	12/2023	Israel
	gezeichnet.:	12/2023	Israel
	geprüft.:		Sperling
	Projekt-Nr.: 92224AMB		

 Tiefbauamt Steinhofgasse 2 92224 Amberg	Variantenuntersuchung	
	Unterlage Nr.	4.1.3
	Blatt Nr.	1
Umgestaltung von Knotenpunkten in Amberg-Süd	Lageplan Knotenpunkt 1a/ 1b Variante 3	
	Maßstab	1 : 1.000



FREISTAAT BAYERN
Kreisfreie Stadt Amberg

Radverkehr WVS:
auch langfristig Zweirichtungsführung
östlich der Straße,
keine Radverkehrsanlage
an oder auf der Straße

Geometrie der Bushaltestellen im Entwurf
abzustimmen und zu konkretisieren,
einschließlich der Anforderungen an die Barrierefreiheit

bis hier
Rand Ost
unverändert

Rückbau
Insel

Radverkehr WVS:
auch langfristig Zweirichtungsführung
östlich der Straße,
keine Radverkehrsanlage
an oder auf der Straße

KP 2
Ohmstraße
Variante 2
LSA-Ausbau minimal (Mischfahrstreifen Ohmstraße)

Zeichenerklärung

Planung

- Fahrbahn mit Achse
- Fahrbahnsteiler/ Insel/ Pflasterfläche
- Gehweg/ gemeinsamer Geh-/ Radweg
- Radweg
- Zufahrt
- Bankett
- Angleichung/ Grünfläche
- Bauwerkskappe
- Auftrag/ Abtrag
- Lichtsignalanlage mit Ausleger und Signalgeber

Sonstiges

- prägende Bäume im Bestand
- Bäume NEU
- Rückbau
- Zaun NEU
- geplante zulässige Fahrtrichtung auf Radverkehrsanlagen

vorh. Gebiete und Flächen

- Wohnbaufläche
- gemischte Baufläche
- gewerbliche Baufläche
- Sonderbaufläche
- Gemeinbedarf

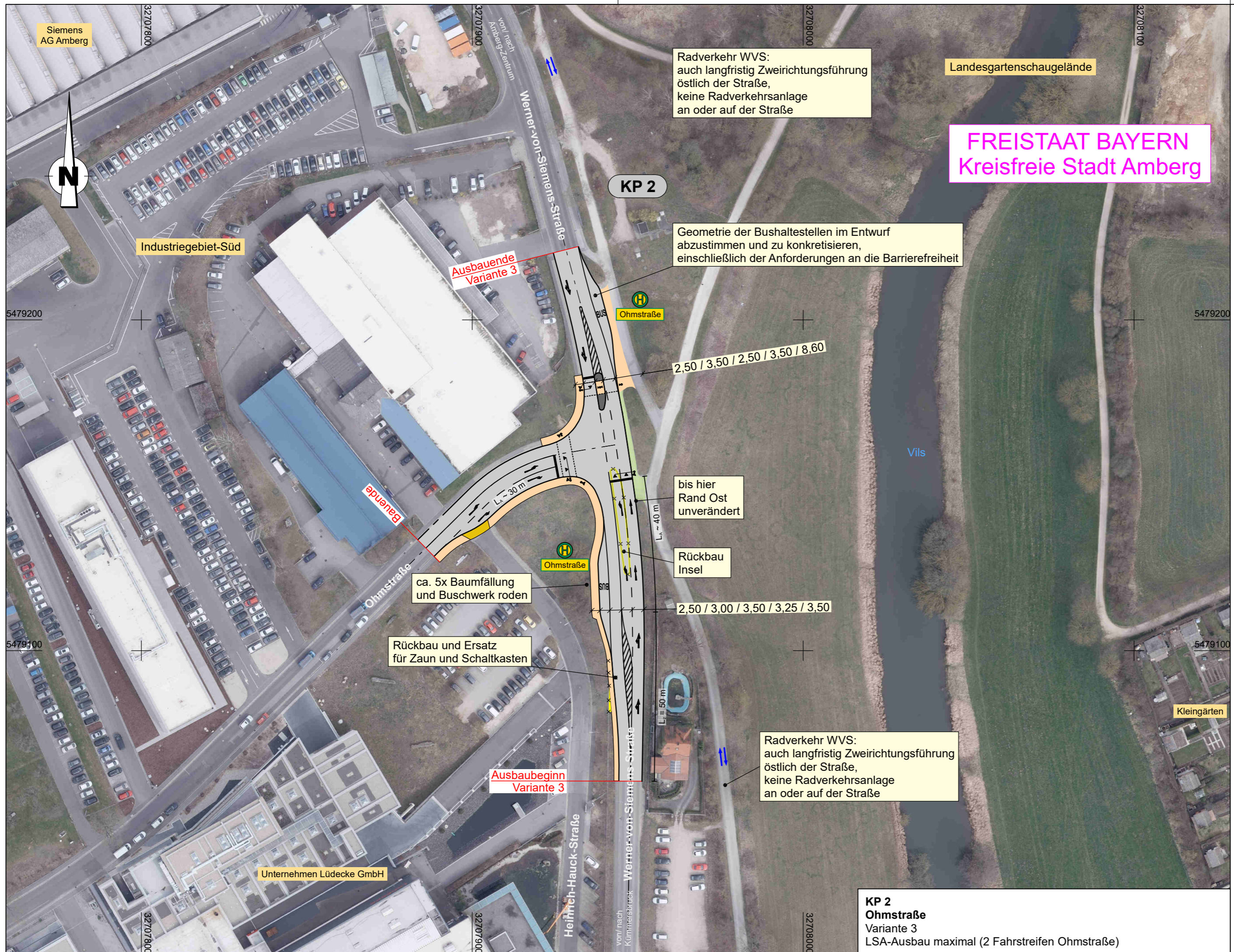
Knotenpunkte mit Arbeitsnummer und Arbeitstitel:

- KP 1a - Werner-von-Siemens-Straße/ Bruno-Hofer-Straße/ Zufahrt Siemens "Siemenskreuzung"
- KP 1b - Werner-von-Siemens-Straße/ Georg-Hilbenz-Straße/ Zufahrt Dultplatz "KP Hilbenzstraße"
- KP 2 - Ohmstraße/ Werner-von-Siemens-Straße "KP Ohmstraße"
- KP 3a - Drahthammerstraße/ Kümmersbrucker Straße "Drahthammerkreuzung"
- KP 3b - Kümmersbrucker Straße/ Leopoldstraße "KP Kümmersbrucker"

WVS Werner-von-Siemens-Straße GHS Georg-Hilbenz-Straße DHS Drahthammerstraße LEO Leopoldstraße
 BHS Bruno-Hofer-Straße OHM Ohmstraße KBS Kümmersbrucker Straße

Ingenieurbüro Langenbach Verkehr - Wasserbau - Umwelt - Ingenieurbau - Freianlagen <small>Ing.-Büro K. Langenbach Dresden GmbH, 01309 Dresden, Alemannenstraße 15a TEL: 0351/31541-0 FAX: 0351/3154166 E-Mail: info.dd@langenbach.de in Kooperation mit: Dipl.-Ing. K. Langenbach GmbH, In der Au 11, 72488 Sigmaringen, Tel.: 07571/7445-0</small>	Datum		
	bearbeitet.:	12/2023	Tscheschke
	gezeichnet.:	12/2023	Israel
	geprüft.:		Sperling
Projekt-Nr.:		92224AMB	

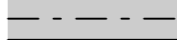









Stadt Amberg Tiefbauamt Steinhofgasse 2 92224 Amberg AMBERG	Unterlage Nr. 4.2.2 Blatt Nr. 1 Lageplan Knotenpunkt 2 Variante 2 Maßstab 1 : 1.000
Variantenuntersuchung	
Umgestaltung von Knotenpunkten in Amberg-Süd	








FREISTAAT BAYERN
Kreisfreie Stadt Amberg

Zeichenerklärung

Planung

-  Fahrbahn mit Achse
-  Fahrbahnleiter/ Insel/ Pflasterfläche
-  Gehweg/ gemeinsamer Geh-/ Radweg
-  Radweg
-  Zufahrt
-  Bankett
-  Angleichung/ Grünfläche
-  Bauwerkskappe
-  Auftrag/ Abtrag
-  Lichtsignalanlage mit Ausleger und Signalgeber

Sonstiges

-  prägende Bäume im Bestand
-  Bäume NEU
-  Rückbau
-  Zaun NEU
-  geplante zulässige Fahrtrichtung auf Radverkehrsanlagen

vorh. Gebiete und Flächen

-  Wohnbaufläche
-  gemischte Baufläche
-  gewerbliche Baufläche
-  Sonderbaufläche
-  Gemeinbedarf

Knotenpunkte mit Arbeitsnummer und Arbeitstitel:

- KP 1a - Werner-von-Siemens-Straße/ Bruno-Hofer-Straße/ Zufahrt Siemens "Siemenskreuzung"
 - KP 1b - Werner-von-Siemens-Straße/ Georg-Hilbenz-Straße/ Zufahrt Dultplatz "KP Hilbenzstraße"
 - KP 2 - Ohmstraße/ Werner-von-Siemens-Straße "KP Ohmstraße"
 - KP 3a - Drahthammerstraße/ Kümmerbrucker Straße "Drahthammerkreuzung"
 - KP 3b - Kümmerbrucker Straße/ Leopoldstraße "KP Kümmerbrucker"
- WVS Werner-von-Siemens-Straße GHS Georg-Hilbenz-Straße DHS Drahthammerstraße LEO Leopoldstraße
 BHS Bruno-Hofer-Straße OHM Ohmstraße KBS Kümmerbrucker Straße



Verkehr - Wasserbau - Umwelt - Ingenieurbau - Freianlagen

Ing.-Büro K. Langenbach Dresden GmbH, 01309 Dresden, Alemannenstraße 15a
 TEL: 0351/31541-0 FAX: 0351/3154166 E-Mail: info.dd@langenbach.de

in Kooperation mit: Dipl.-Ing. K. Langenbach GmbH, In der Au 11, 72488 Sigmaringen, Tel.: 07571/7445-0

	Datum	Zeichen
bearbeitet.:	12/2023	Tscheschke
gezeichnet.:	12/2023	Israel
geprüft.:		Sperling
Projekt-Nr.: 92224AMB		



Stadt Amberg

Tiefbauamt | Steinhofgasse 2 | 92224 Amberg

Variantenuntersuchung

Umgestaltung von Knotenpunkten
in Amberg-Süd

Unterlage Nr.	4.2.3
Blatt Nr.	1
Lageplan Knotenpunkt 2 Variante 3	
Maßstab	1 : 1.000

**KP 2
Ohmstraße
Variante 3**
LSA-Ausbau maximal (2 Fahrstreifen Ohmstraße)



Zeichenerklärung

- | | |
|------------------------------------------------|---------------------------------------------------------|
| Planung | Sonstiges |
| Fahrbahn mit Achse | prägende Bäume im Bestand |
| Fahrbahnteiler/ Insel/ Pflasterfläche | Bäume NEU |
| Gehweg/ gemeinsamer Geh-/ Radweg | Rückbau |
| Radweg | Zaun NEU |
| Zufahrt | geplante zulässige Fahrtrichtung auf Radverkehrsanlagen |
| Bankett | |
| Angleichung/ Grünfläche | vorh. Gebiete und Flächen |
| Bauwerkskappe | Wohnbaufläche |
| Auftrag/ Abtrag | gemischte Baufläche |
| Lichtsignalanlage mit Ausleger und Signalgeber | gewerbliche Baufläche |
| | Sonderbaufläche |
| | Gemeinbedarf |

Knotenpunkte mit Arbeitsnummer und Arbeitstitel:

- KP 1a - Werner-von-Siemens-Straße/ Bruno-Hofer-Straße/ Zufahrt Siemens "Siemenskreuzung"
 - KP 1b - Werner-von-Siemens-Straße/ Georg-Hilbenz-Straße/ Zufahrt Dultplatz "KP Hilbenzstraße"
 - KP 2 - Ohmstraße/ Werner-von-Siemens-Straße "KP Ohmstraße"
 - KP 3a - Drahthammerstraße/ Kümmersbrucker Straße "Drahthammerkreuzung"
 - KP 3b - Kümmersbrucker Straße/ Leopoldstraße "KP Kümmersbrucker"
- | | | | |
|-------------------------------|--------------------------|---------------------------|-------------------|
| WVS Werner-von-Siemens-Straße | GHS Georg-Hilbenz-Straße | DHS Drahthammerstraße | LEO Leopoldstraße |
| BHS Bruno-Hofer-Straße | OHM Ohmstraße | KBS Kümmersbrucker Straße | |

 Ingenieurbüro Langanbach Verkehr - Wasserbau - Umwelt - Ingenieurbau - Freianlagen Ing.-Büro K. Langanbach Dresden GmbH, 01309 Dresden, Alemannenstraße 15a TEL: 0351/31541-0 FAX: 0351/3154166 E-Mail: info.dd@langenbach.de In Kooperation mit: Dipl.-Ing. K. Langanbach GmbH, In der Au 11, 72488 Sigmaringen, Tel.: 07571/7445-0	Datum	Zeichen	
	bearbeitet:	12/2023	Tischeschke
	gezeichnet:	12/2023	Israel
	geprüft:		Sperling
Projekt-Nr.: 92224AMB			

 Stadt Amberg Tiefbauamt Steinhofgasse 2 92224 Amberg	Unterlage Nr.	4.3.2
	Blatt Nr.	1
Umgestaltung von Knotenpunkten in Amberg-Süd	Lageplan	Knotenpunkt 3a/ 3b
		Variante 2
Maßstab	1 : 1.000	

KP 3a/ 3b Drahthammerkreuzung und KP Kümmersbrucker Variante 2
 KP 3a: Ausbau mit Turbokreisverkehr
 KP 3b: LSA mit Radverkehrsverbindung Südseite